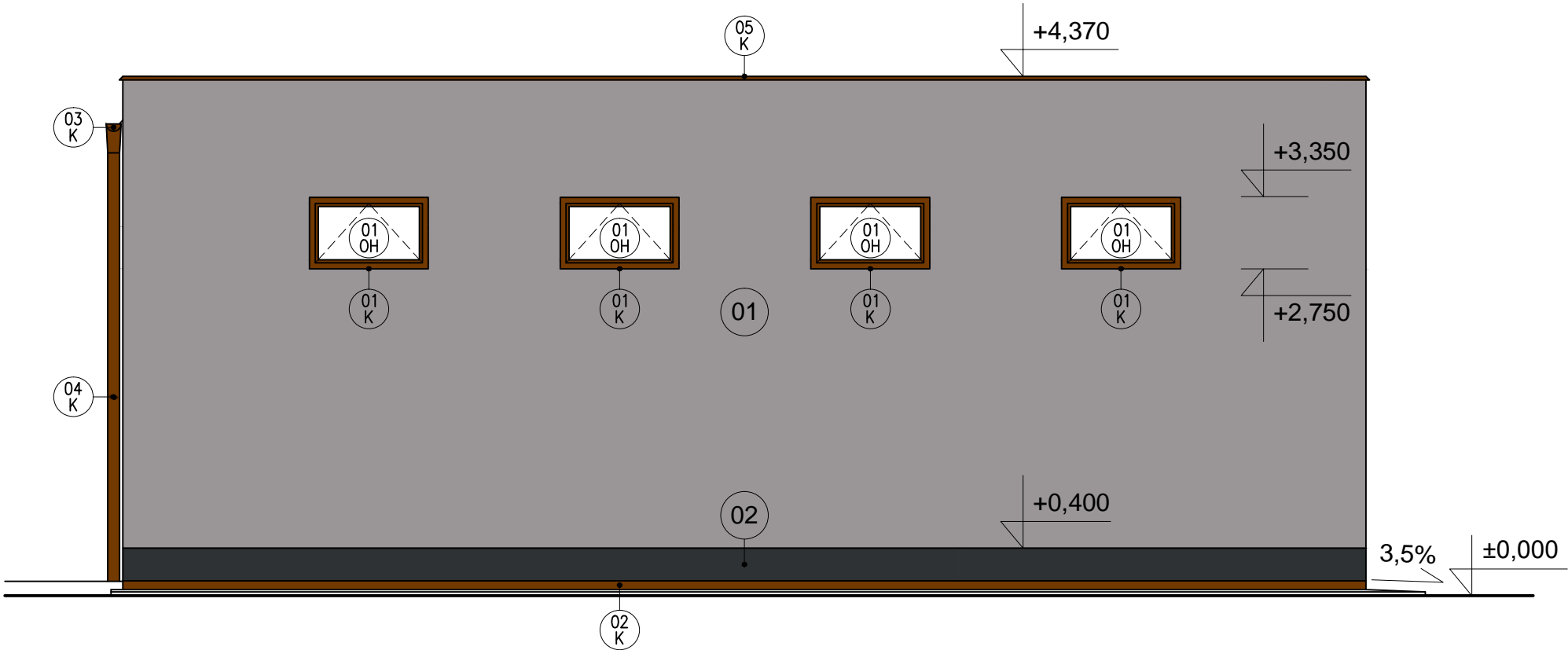
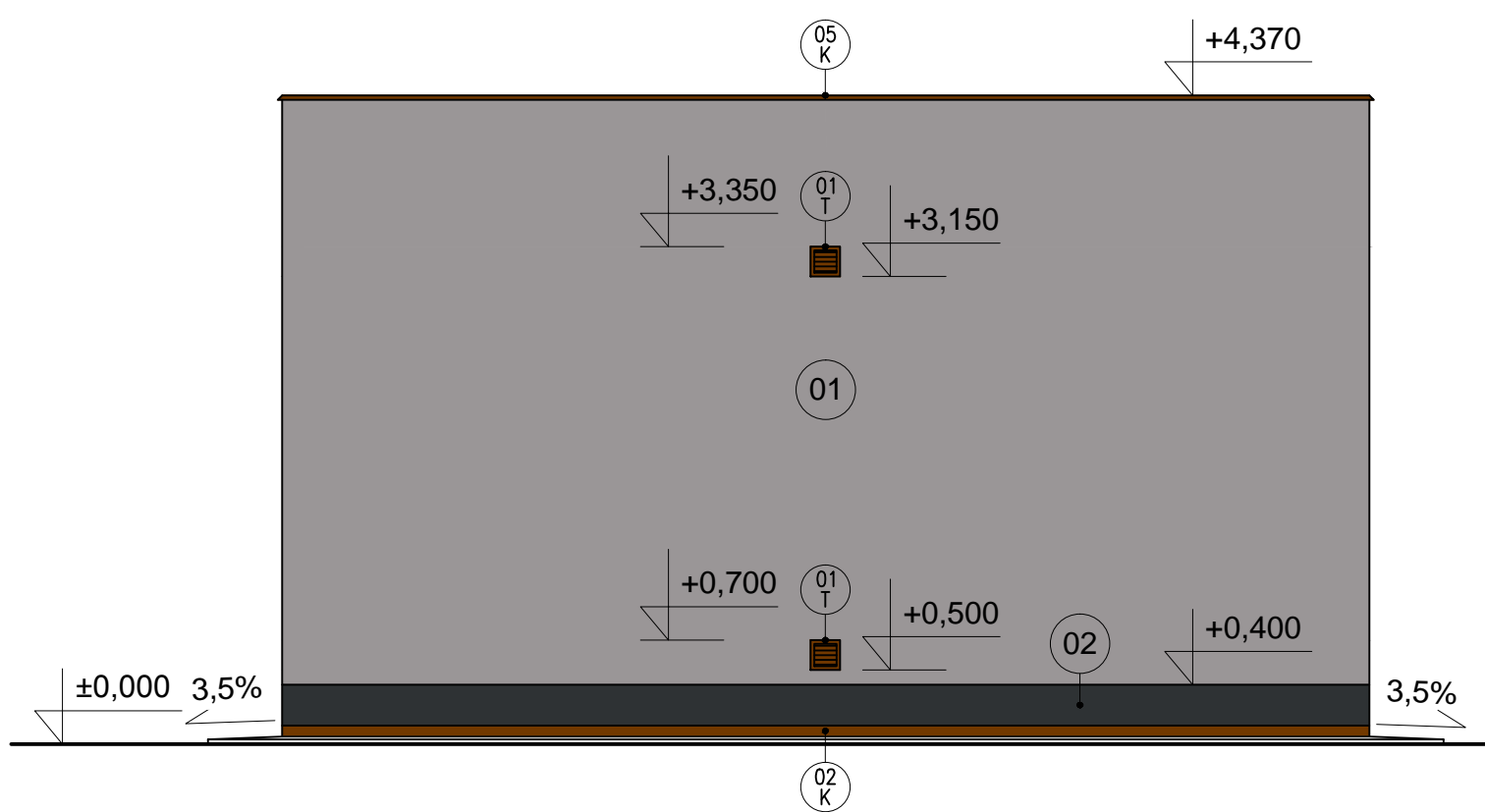


POHLED JIŽNÍ



POHLED VÝCHODNÍ



LEGENDA POVRCHŮ

- 01 FASÁDNÍ OMÍTKA TENKOVRSŤVÁ, BARVA ŠEDÁ - RAL 7036
- 02 FASÁDNÍ OMÍTKA TENKOVRSŤVÁ, BARVA TMAVĚ ŠEDÁ - RAL 7021
- 03 STÁVAJÍCÍ ROLOVACÍ GARÁŽOVÁ VRATA - HNĚDÁ BARVA

LEGENDA OKEN

- 01 OH HLINÍKOVÉ OKNO SKLOPNÉ, BARVA TM. HNĚDÁ - RAL 8016, ROZMĚR 1000×600mm

LEGENDA VÝROBKŮ

KLEMPÍŘSKÉ

- 01 K OPLECHOVÁNÍ OKENNÍHO PARAPETU, RŠ 305mm, BARVA TM. HNĚDÁ - RAL 8016
- 02 K OKAPNÍČKA, RŠ 115mm, BARVA TM. HNĚDÁ - RAL 8016
- 03 K PODOKAPNÍ ŽLAB vč. SOUVISEJÍCÍCH A KOTVÍCÍCH PRVKŮ, RŠ 280mm, BARVA TM. HNĚDÁ - RAL 8016
- 04 K DEŠŤOVÝ SVOD ø100mm vč. SOUVISEJÍCÍCH A KOTVÍCÍCH PRVKŮ, BARVA TM. HNĚDÁ - RAL 8016
- 05 K OPLECHOVÁNÍ ATIKY, RŠ 380mm, BARVA TM. HNĚDÁ - RAL 8016
- 06 K OPLECHOVÁNÍ UKONČENÍ STŘECHY, RŠ 330mm, BARVA TM. HNĚDÁ - RAL 8016

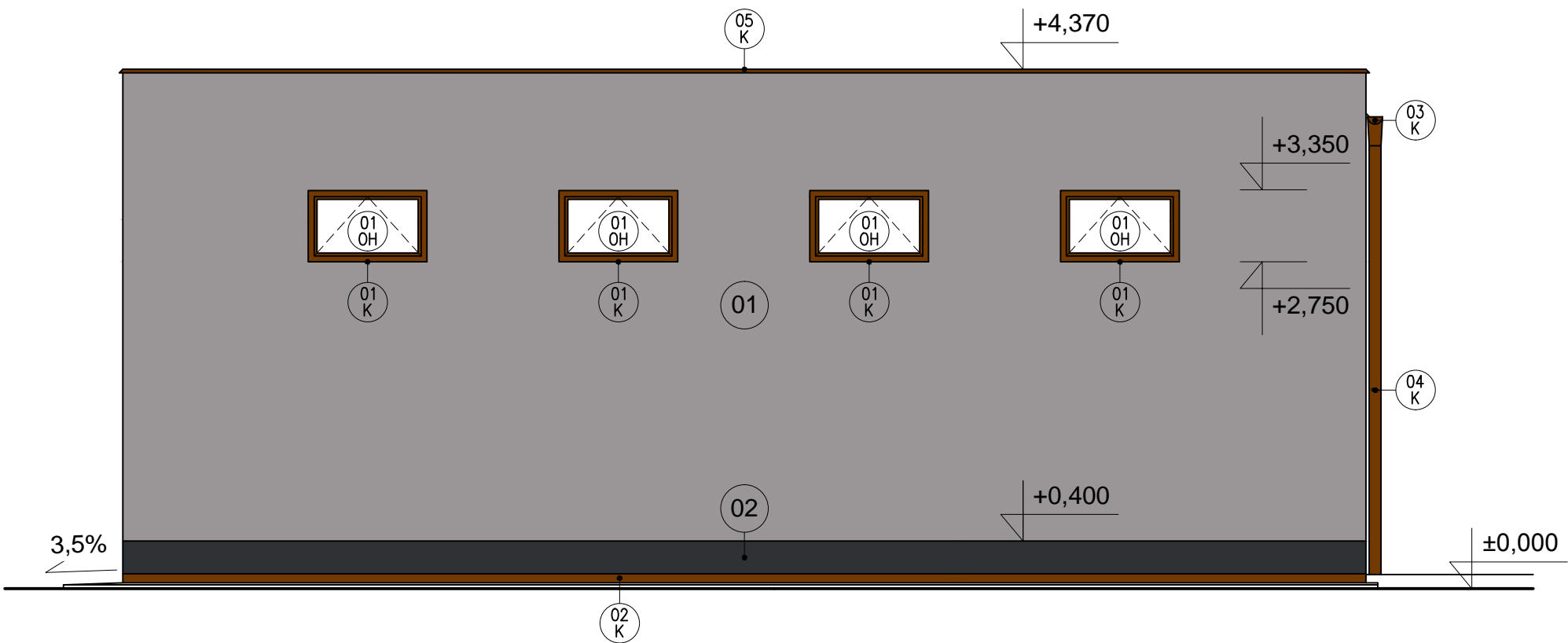
ZÁMEČNICKÉ

- 01 Z ŽALUZIOVÁ VĚTRACÍ MŘÍŽKA 200×200mm - HLINÍKOVÁ, BARVA TM. HNĚDÁ - RAL 8016

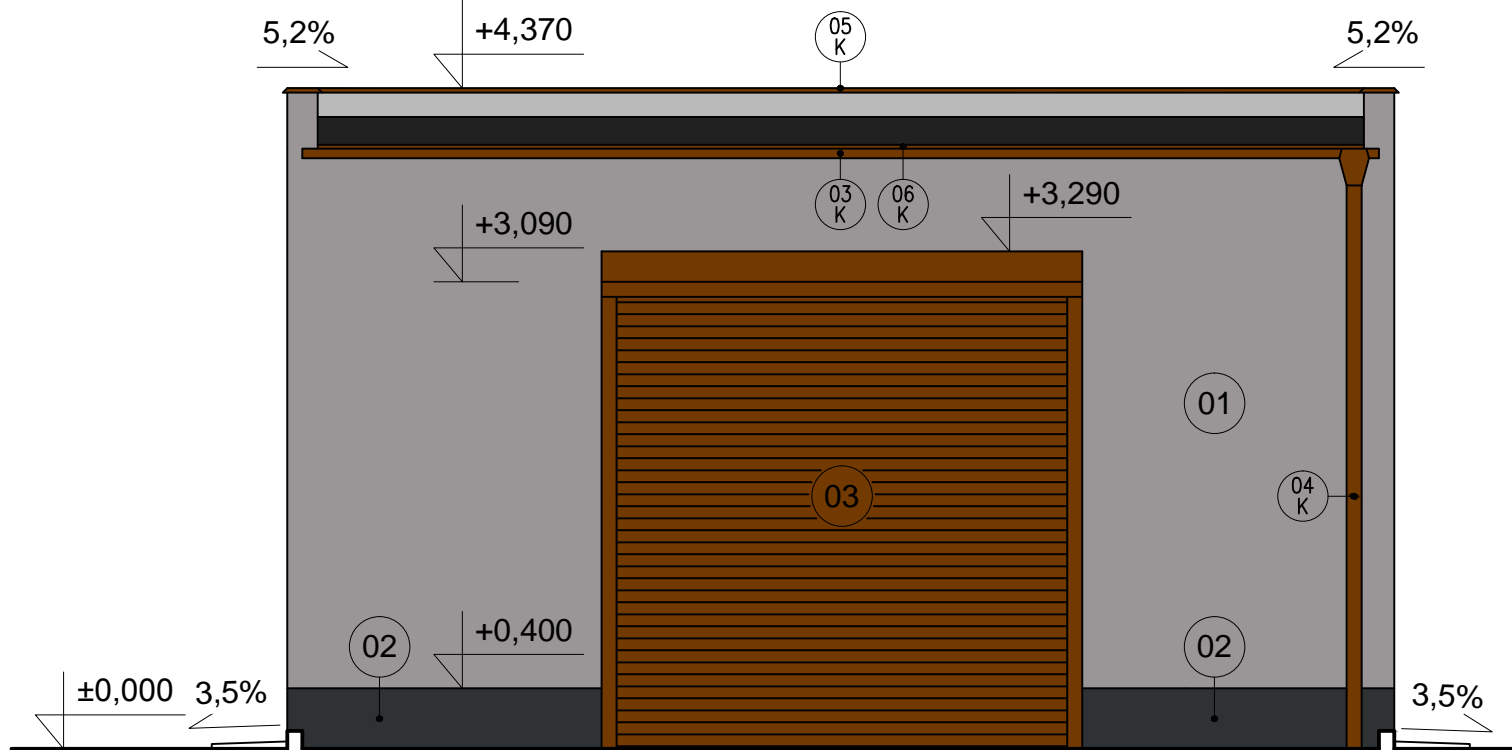
POZNÁMKA

- JEDNOTLIVÉ PRVKY JSOU PODROBNĚ SPECIFIKOVÁNY VE VÝPISU VÝROBKŮ PRO URČENÉ PROFESE
- BAREVNOST JEDNOTLIVÝCH PRVKŮ, JEŽ NENÍ URČENA TOUTO DOKUMENTACÍ PODLÉHÁ VÝBĚRU INVESTORA STAVBY popř. AUTORSKÉHO DOZORU V PRŮBĚHU VÝSTAVBY
- ÚROVEŇ ±0,000 JE VZTAŽENA K VÝŠCE HORNÍ HRANY SPÁDOVANÉ PODLAHY OBJEKTU

POHLED SEVERNÍ



POHLED ZÁPADNÍ



±0,000 = 130,75 m n.m. (výšk. systém Bpv)

SO 02 Rekonstrukce budovy garáže

**Česká republika - Úřad práce České republiky**  
Karlovo náměstí 1359/1, 128 00 Praha 28

**Úřad práce ČR**

Zhotovitel DPS:	<b>Valbek, spol. s r.o.</b> Vaňurova 505/17 460 02 Liberec 3	HIP:
		Ing. Jan Los

	Vypracoval	Bc. Tomáš Frajer	Zak. číslo	13-UL31-002
	Zodp. projektant	Bc. Tomáš Frajer	Datum	08/2014
	Tech. kontrola	Ing. Jan Los	Stupeň	DPS
	Akce <b>ÚP ČR - Děčín</b> <b>- rekonstrukce objektu U Plovárny 1190</b>		Počet formátů	4×A4
			Měřítko	1:50
Zhotovitel: Valbek, spol. s r.o., stf. Ústí n. L. Děčínská 717/21 400 03 Ústí nad Labem		Příloha <b>POHLEDY - NOVÝ STAV</b>		<b>D.2.1.</b> <b>9</b>